

## 補償調査部門 Compensation investigation

### 主な作業内容

事前調査、事後調査、物件調査、営業特殊補償調査  
機械工作物調査、立竹木調査、監督支援、設備設計  
一般住宅設計等



一般住宅設計



物件調査（屋外）



まも  
人々の財産を「守る」  
Secure your precious property

## 設計部門 Design

### 主な作業内容

河川改修、工事積算、トンネル設計、基礎検討、林道設計、砂防ダム設計  
監督支援、ため池設計、道路（詳細・概略）設計、樋門・樋管設計  
地盤改良設計、橋梁補修設計、公園設計、都市計画、上・下水道設計、農道設計  
畑地灌漑施設設計、造成計画、開発許可申請



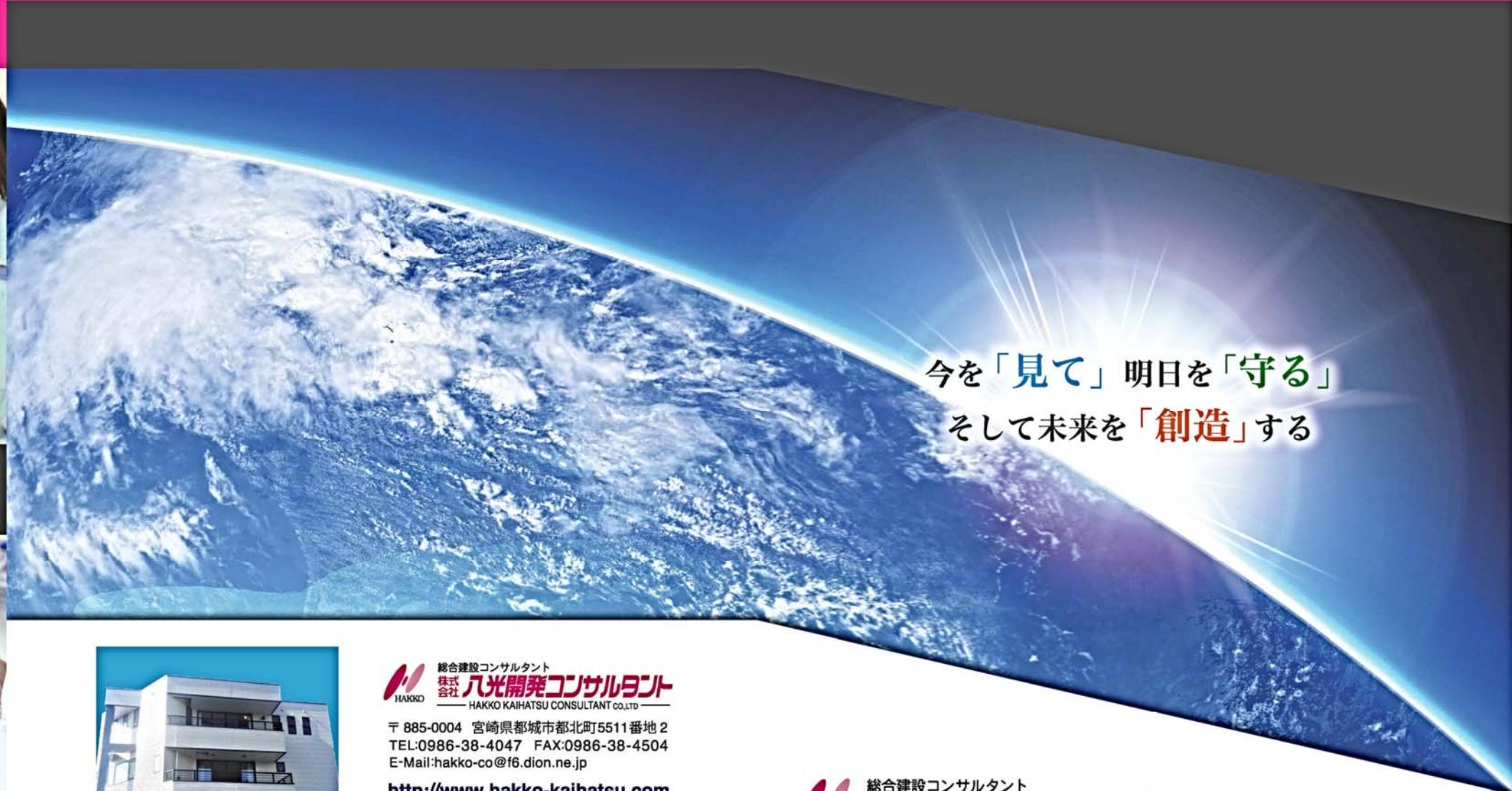
CAD 設計



設計協議



そうぞう  
住みやすい町を「創造する」  
Plan the comfortable town to live in



今を「見て」明日を「守る」  
そして未来を「創造」する



総合建設コンサルタント  
株式会社 八光開発コンサルタント  
HAKKO KAIHATSU CONSULTANT CO.,LTD

〒885-0004 宮崎県都城市都北町5511番地2  
TEL:0986-38-4047 FAX:0986-38-4504  
E-Mail:hakko-co@f6.dion.ne.jp

<http://www.hakko-kaihatsu.com>



八光開発コンサルタント 検索

総合建設コンサルタント  
株式会社 八光開発コンサルタント  
Corporate Profile

今を「みて」明日を「まもる」。そして未来を「そうぞう」する。  
 Today's survey secures your daily life, and shapes the future

## 測量部門 Survey

### 主な作業内容

基準点測量、GNSS測量、水準測量、地形測量、応用測量(路線・河川・用地)  
 道路台帳、流量観測、深淺測量(湖沼、河川)、地籍測量

### 深淺測量



### 地形測量



地上・上空・宇宙から大地を「観る」  
 Observe the land from the ground, the sky, and the space

## 特殊調査部門 Special investigation

### 主な作業内容

トンネル点検、橋梁点検、交通量調査、水文調査、地下探査調査  
 堤防点検、砂防施設点検、環境調査、道路防災点検  
 土砂災害防止法に基づく基礎図作成及び基礎調査



トンネル点検



橋梁点検



地域の暮らしを「まもる」  
 Protect your safe life



交通量調査



水文調査



空洞調査



堤防点検



砂防点検



環境調査

## 地質調査部門 Geological investigation

### 主な作業内容

CBR試験、サウンディング試験、電磁・電気探査、弾性波探査  
 軟弱地盤解析、傾斜計設置・観測、揚水試験、各種室内試験、さく井

### サウンディング試験



### CBR 試験



地層から地球の歴史を「診る」  
 Analyze the strata historically

## 空間情報部門 Space information

国土交通省九州地方整備局無人航空機による  
 災害応急対策活動(撮影・画像解析等)に  
 関する基本協定の締結を行いました。

「i-Construction」の取り組みとして、測量、設計の成果を三次元化  
 に向けた技術及び機器を導入し、測量・設計と三次元技術を融合する  
 ことにより「地上型計測」「空中型計測」「3Dモデリング」「3D設計」  
 を総合的にサポートします。



地上型レーザーキャナ計測



UAVによる  
 空中写真測量

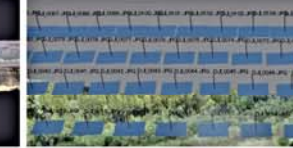


豊かな未来を「想像する」  
 Imagine the prosperous future

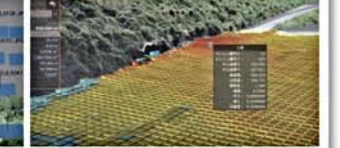
### 点群データによる三次元応用計測



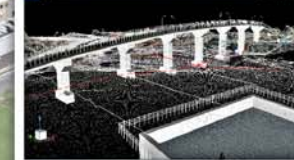
### 空中写真測量による3Dモデリング



### 2種類のデータによる比較土量算出



### 3D設計



### パース図作成



### 3Dギャラリー (You Tube)



3Dギャラリー (sketchfab) ※Wifi 環境下での閲覧をお勧めします。

